



# CONDOMINIO SAN MARTÍN

## DISTRIBUCIÓN & ACABADOS

**eurohogar**  
INMOBILIARIA

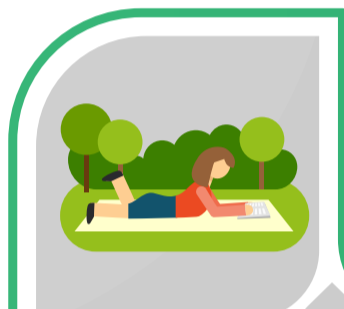


### CONDOMINIO SAN MARTÍN: Apartamentos fuera de lo convencional

Sofisticado y vanguardista, combina la pureza y luminosidad del blanco con la seriedad del gris para dar mayor profundidad a los espacios y una sensación de relajación. ¿Le gustaría vivir en un apartamento con estas características?

Condominio San Martín, es el nuevo proyecto de Eurohogar Inmobiliaria, ubicado en San Joaquín de Flores en Heredia, un destino donde la modernidad y la vida en comunidad encuentran su punto de convergencia.

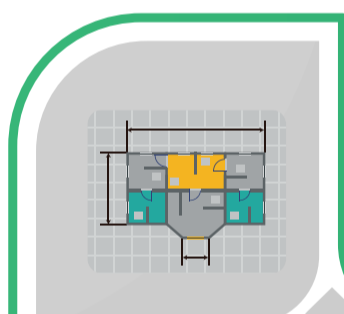
¿Qué le ofrecemos?



Conviva con más de 4.000m<sup>2</sup> de zonas verdes ubicadas alrededor de los cuatro edificios de cuatro pisos que componen el proyecto.



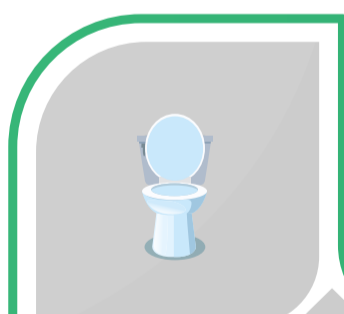
Tres de los edificios cuentan con 16 apartamentos y elevador. El cuarto edificio posee ocho unidades. Área constructiva: desde los 62m<sup>2</sup>.



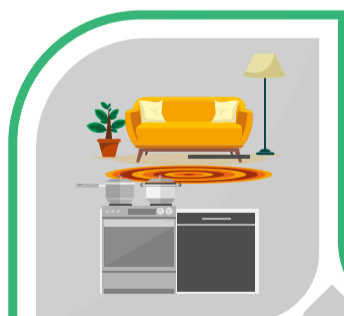
Dormitorio principal: de 3.35 x 2.90m<sup>2</sup> y uno.



Dormitorio secundario de 2.68 x 2.81m<sup>2</sup>.



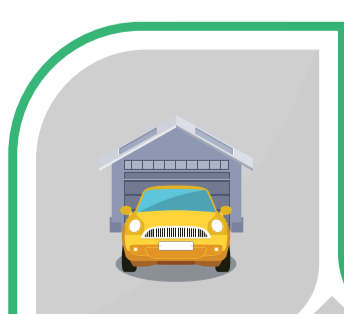
1 baño completo.



Sala, comedor y cocina integrada.



Área de lavado.



Estacionamiento para 1 vehículo.

Encuentre en el Condominio San Martín una arquitectura donde el ingenio y la buena distribución sorprenden en cada metro cuadrado.